

Starke Partner des Schornsteinfegerhandwerks

Nach erfolgreicher Zusammenarbeit mit dem Schornsteinfegerhandwerk z. B. in Hessen, Thüringen, Sachsen und in der Region Hannover, wird unser Programm von unseren Partnern bundesweit angeboten.

DEXHEIMER GmbH
SOFTWARE

SP **Schwarz**
Computer
GmbH

FERTIL
EDV Systeme

Referenzen (auszugsweise)

Hessen ca. 11.000 Ausweise
Sachsen ca. 10.000 Ausweise
Hannover ca. 4.000 Ausweise
weitere Regionen 2.000 Ausw.

Betriebssystem

- Windows 98/2000,
NT, XP und Windows 7

Dipl.-Ing. Matthias Bially

Ingenieurbüro & Software-Entwicklung für

ENERGIE
Beratung

Zugelassen für

die Ausstellung der Energiepässe für den bundesweiten **dena-Energiepass**, den **Energieausweis Hessen**, die **Hessische Energiesparaktion**, die **Aktionen der LBS Hessen/Thüringen**, den **Energieausweis Sachsen**, den **Energieausweis Region Hannover**, den **Energieausweis Mittel-franken**, den **Energiespar-Check-Bayern** usw.

Hardwarevoraussetzung

- mind. Pentium- oder AMD-Prozessor
 - mind. 64 MB RAM
 - CD-ROM-Laufwerk
 - ca. 700 MB Festplattenspeicher
- (Bilder erklären mehr als viele Worte)

Am Hang 26
61130 Nidderau/Hessen
Tel.: 06187 / 26515 • Fax: 06187 / 21714
eMail: ing.buero@bially.de • Internet: www.bially.de

Energieausweis Deutschland

Energetische Qualität von Baukörpern und Heizungssystemen

Ein Windows-Programm zur Bestimmung der energetischen Qualität von Baukörpern und Heizungssystemen, jetzt auch für den dena-Pass (bundesweit einheitlicher Energieausweis der Deutschen Energie Agentur dena).

Quelle: dena/BIMBES

ENERGIEAUSWEIS
Energieausweis für Wohngebäude

Gebäude
Wohngebäude
Wohnfläche: 100,00 m²
Energieausweis: 1000 kWh/m²a
Energieeffizienzkategorie: G

Energiebedarf des Gebäudes
Energiebedarf: 1000 kWh/m²a
Energieeffizienzklasse: G

Einhaltung des § 3 oder § 8 Abs. 1 ENEC
Energieeffizienzklasse: G

dena-Energieausweis

dena
Deutsche Energie Agentur



zukunft haus
Energie sparen. Wert gewinnen.

Energiepass Hessen
Kurzdiagnose für Gebäude und Heizung mit Modernisierungsempfehlungen

Gesamtbewertung
sehr hoch hoch mäßig gut sehr gut

Wärmedämmung
sehr gering gering mäßig gut sehr gut

Wärmeerzeugung
hohe Verluste mäßig mäßig gut sehr gut

Kurzfragebogen zur Gebäude- und Anlagenerfassung

Energiespar-Check-Bayern
Ziel: Energie sparen, Kosten senken

1. Gebäude
2. Heizung
3. Lüftung
4. Sanitär
5. Elektrik
6. Beleuchtung
7. Warmwasser
8. Fenster
9. Dämmung
10. Sonstiges

Energiepass Hessen

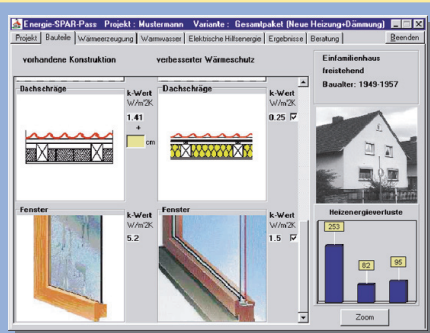
Energiespar-Check-Bayern

Wie wird der Energieausweis erstellt?

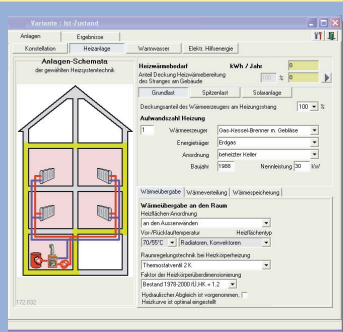
Die Basisdaten werden auf Grundlage einer Gebäudetypologie (z.B. regional für Hessen, Niedersachsen, Sachsen, bundesweit für dena-Energiepass) eingelesen. Sie können bei der Bearbeitung dann individuell angepasst werden. Mit Hilfe eines zugeordneten Bauteilkataloges und umfangreicher



Gebäudetypologie: einfacher Zugriff auf ein komplexes Datenmaterial



Hüllflächenbauteile: umfangreiche und komfortable Datenbank



Wärmeerzeuger: differenzierte Erfassung unterschiedlichster Modelle

Bestandsdatenbank kann für annähernd jedes Gebäude ein **Energieausweis** erstellt werden. Das Berechnungsverfahren (Hessen, Sachsen, EnEV, dena etc.) wird dazu passend gewählt.

Die im Programm ausgewiesenen Kennwerte dokumentieren den energetischen Zustand eines Gebäudes und seiner Heizungsanlage. Sie dienen Hausbesitzern als Grundlage für die Sanierung und als **Nachweis nach der EU-Richtlinie 2002/91/EG (Gesamtenergieeffizienz von Gebäuden)**. Der Primärenergie-nachweis erlaubt eine Einschätzung des Beitrags zum Treibhauseffekt. Vorschläge für die Sanierung des Gebäudes und der Heizungsanlage werden vom Programm ermittelt und bei Bedarf angepasst. **Das Einsparpotenzial** wird auf zwei Seiten Energieausweis und ca. 8 Seiten Erläuterung (dena-Pass: 10-seitig) anschaulich dargestellt – eine sichere Basis für kostensparende und umweltfreundliche Sanierungsmaßnahmen. Regionale **Typgebäude** mit Bauteilkatalogen, **Heizungs- und Warmwasserbereitungsanlagen** unterschiedlicher Energieträger sind einfach erfassbar und über den beigelegten Fragebogen auch vom Hausbesitzer erhebbar.

Für den Freistaat Sachsen wurde das Programm unter **60 Energieberatungsprogrammen als Testsieger** vom ifeu-Institut Heidelberg ausgewählt und empfohlen. Regionale Erfolgskontrollen durch die jeweiligen Institutionen in Hessen, Hannover, Thüringen und Sachsen belegen die Zufriedenheit der Anwender bzw. Beratungsempfänger.

Einfach bedienbare Erfassungsmasken

Haben Sie sich auch schon immer gewünscht, die Eingabemöglichkeiten für Heizungsanlagen in EnEV-Programmen würden Ihrer Vorstellungskraft mehr entgegenkommen? Auch in zehn Jahren – wenn z.B. die erneute Ausweisausstellung ansteht – möchten Sie noch erkennen können, wie die Anlagenerfassung damals im Detail durchgeführt wurde?

In unserem Energieausweis-Programm werden Ihre Eingaben zur Heizungs- und Warmwasseranlage sofort graphisch umgesetzt. Ein Anlagenschema aus einer Auswahl von ca. 240 Kombinationsmöglichkeiten zeigt Ihnen direkt in der Eingabemaske auf einen Blick, wie die Anlage nach Ihren Dateneingaben aussehen müsste, sodass Sie ihre Eingaben anhand der Abbildung sofort überprüfen können.

In der Hüllflächenanierung werden auf Knopfdruck Sanierungsmaßnahmen entsprechend den KfW-Effizienzhaus-Anforderungen gesetzt. Ein umfangreiches Zusatztool erläutert die KfW-Förderprogramme und ermöglicht weitere Auswertungen (Antrag auf Zuschuss usw.).

Bedarfs- und Verbrauchsausweis

In der aktuellen Vollversion des Programms sind das EnEV-Kurzverfahren, das ausführliche Verfahren sowie der Energiebedarfs- und Verbrauchsausweis enthalten.

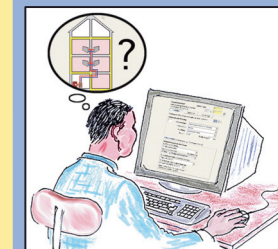
Fragebogen-Importtool

Das neue Fragebogen-Importtool ermöglicht es, den Fragebogen direkt am PC auszufüllen. Dabei entsteht ein Datensatz, der ohne Umwege in das Berechnungsprogramm für den Energieausweis importiert werden kann.

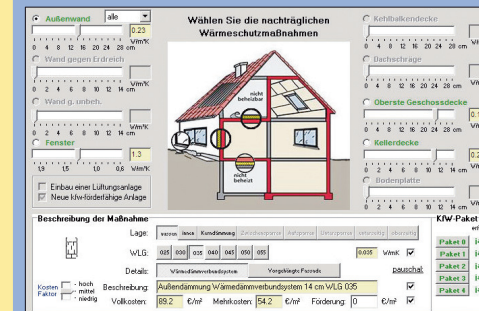
Ausführliche Informationen finden Sie auf unserer Internetseite www.bially.de.



Das ausführliche Verfahren ist ins Programm integriert.



Eingabemaske mit graphischer Darstellung: Alles auf einen Blick!



Eingabemaske für Wärmeschutzmaßnahmen



Das Programm gibt die EnEV-Formblätter aus.